



MODÈLE PRÉVISIONNEL D'IMPACT ÉCONOMIQUE ET INDUSTRIEL

CAI GLOBAL

Comment se préparer à
la reprise économique



MESSAGE DU PRÉSIDENT ET CHEF DE LA DIRECTION

M. Marc Beauchamp

En période de crise sanitaire liée au COVID-19, l'impact sur l'économie se fait ressentir. Étant impliqué dans plusieurs projets d'expansion et d'implantation, CAI Global travaille étroitement avec les entreprises. Bien que certaines entreprises ont connu des ralentissements dans leurs investissements, CAI remarque que plusieurs d'entre elles préparent déjà leur relance et veulent être positionnées pour ce moment. CAI a donc mis sur pied un service à la fois rapide et donnant des résultats complets pour que les agences de développement économique possèdent des données et outils pour les accompagner.

“

”

APPROCHE RECOMMANDÉE

En tant qu'acteur du développement économique québécois, CAI a développé un modèle prévisionnel d'impact industriel pour les agences de développement économique

ANALYSE DE L'IMPACT DE LA CRISE

Ce modèle se base sur des **données privées** qui sont analysées par CAI et qui permettent de dresser une **analyse passée, actuelle et future** de chaque secteur industriel sur votre territoire et **l'impact direct de la crise** sur ceux-ci ainsi que sur les emplois

POTENTIEL DE RELANCE

Avec ce modèle, CAI analyse et cartographie le **potentiel de relance** de vos entreprises et **l'indice de risque** sur votre territoire basée sur la vigueur industrielle et **l'impact** de la crise à **court, moyen et long terme** ainsi que les **répercussions directes et chiffrées** sur les emplois de votre territoire

PRB ET ÉVOLUTION

CAI calcule le **PRB** et évalue son évolution pour la reprise économique

RETOMBÉES ÉCONOMIQUES

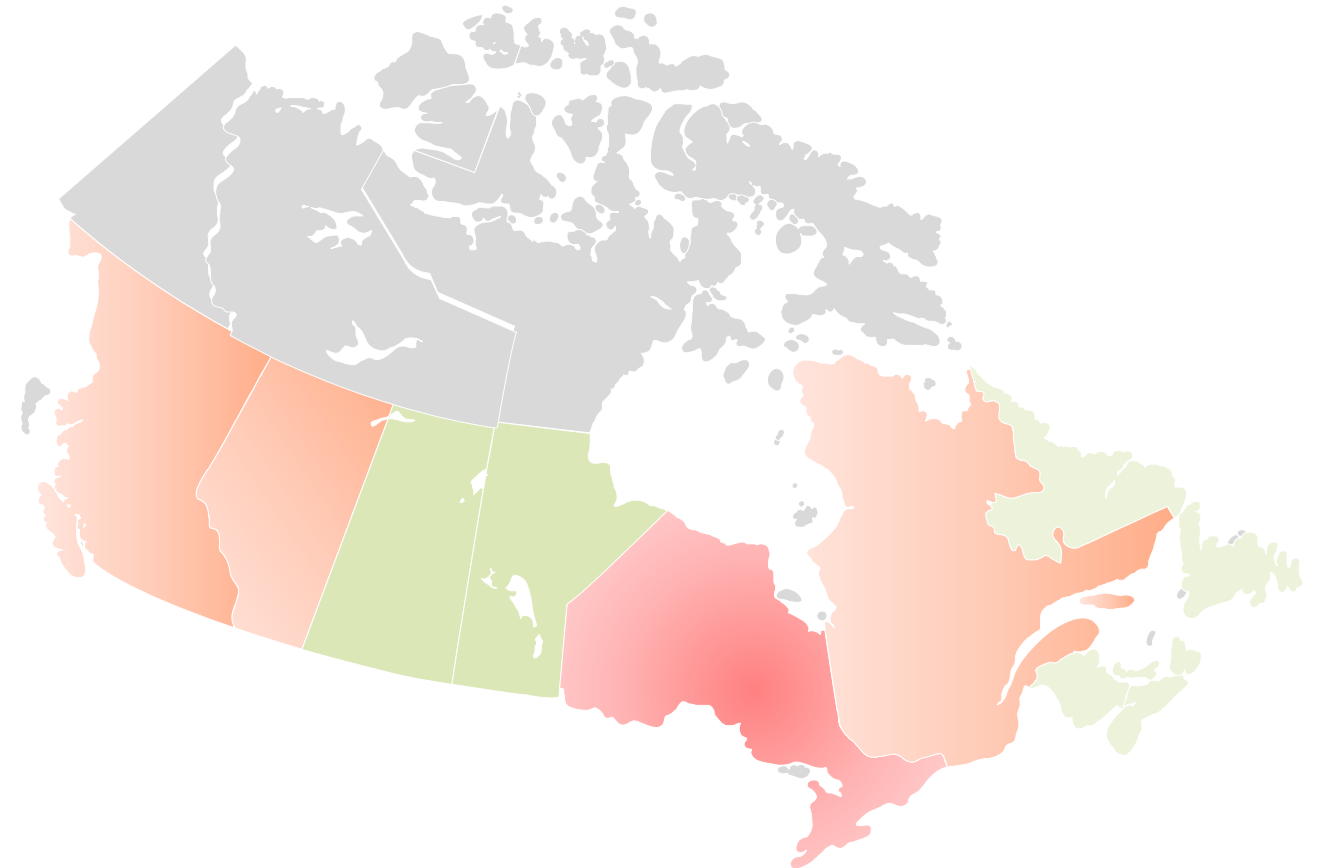
CAI analyse **l'impact de la crise sur les retombées économiques régionales ou locales** dues aux délais ou annulation de projet d'investissement

ANALYSE DE L'IMPACT DE LA CRISE

CAI utilise des données à l'échelle régionale, québécoise ou canadienne, pour déterminer l'impact de la crise sur les régions. Les dynamiques des industries sont analysées et appliquée aux régions dépendantes de ces secteurs, ce qui donne un indice d'exposition.

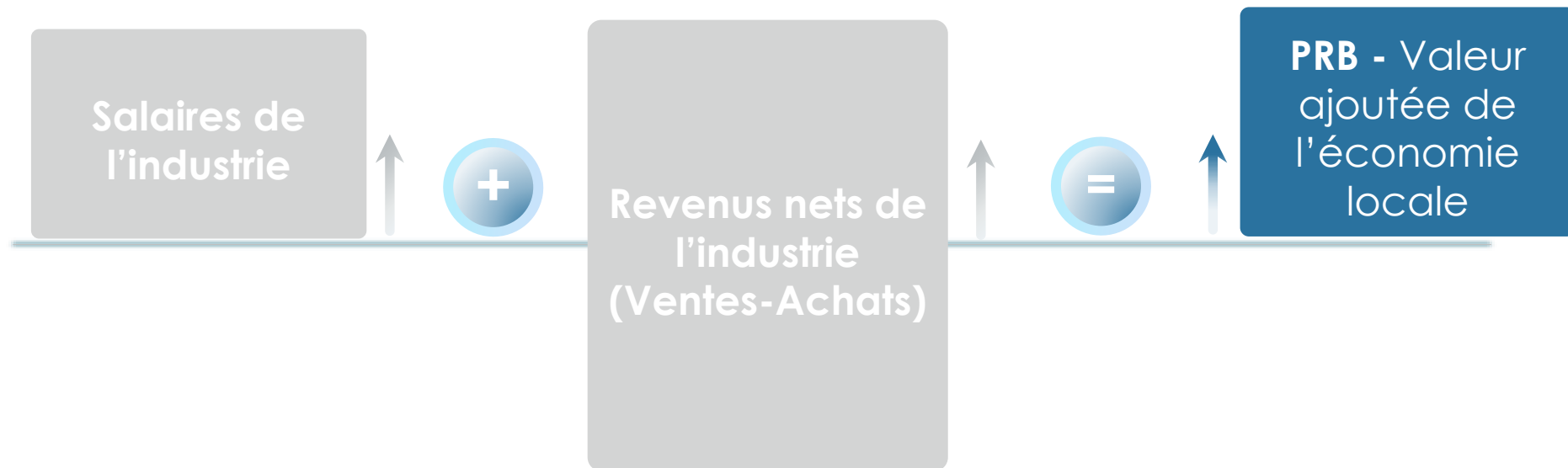
Exemple de données fournies par le rapport de CAI par rapport à l'impact du COVID-19 sur un territoire donné et ce, sur un secteur économique ciblé:

- Types d'emplois et salaires à risque
- Identification de facteurs de risque (problème d'approvisionnement, par exemple la dépendance à la Chine)
- Impact sur le prix des matières premières
- Impact sur les intrants/extrants en marchandise par secteur pour une région donnée
- Possibilité d'analyse à l'échelle canadienne



CALCUL DU PRODUIT RÉGIONAL BRUT (PRB)

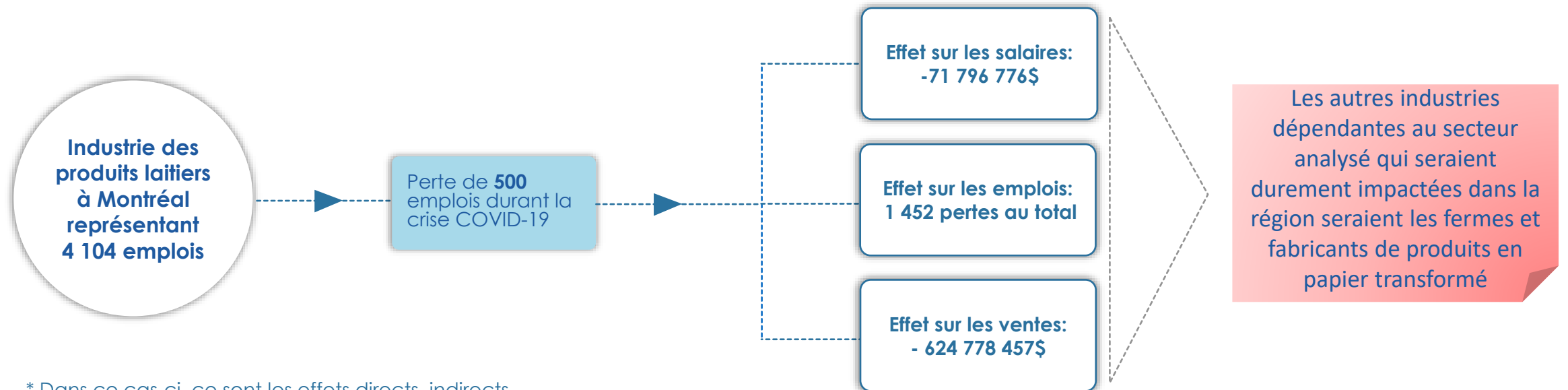
En analysant les données industrielles régionales, CAI est en mesure d'évaluer l'impact d'une ou plusieurs industries sur la région en déterminant la valeur ajoutée que celle(s)-ci génère(nt) dans l'économie.



IMPACT SUR LES RETOMBÉES ÉCONOMIQUES

CAI est en mesure d'offrir un portrait de l'impact économique sur une ou plusieurs industries régionales, en fonction des emplois perdus dans celles-ci ou des investissements retardés.

Exemple avec l'industrie des fabricants de produits laitiers à Montréal (SCIAN 3115):



* Dans ce cas-ci, ce sont les effets directs, indirects et induits qui sont comptabilisés. L'analyse peut inclure chaque effets de manière isolée, ou l'ensemble des effets.

IMPACT SUR LES PROFESSIONS

CAI est en mesure de déterminer quelles types de professions sont les plus à risques en fonction de l'impact de la crise sur une ou plusieurs industries.

Fabrication de produits
en plastique



Professions impactées	
9422 - Opérateurs de machines de traitement des matières plastiques	24,8%
9535 - Assembleurs, finisseurs et contrôleurs de produits en plastique	9,8%
9615 - Manœuvres dans la fabrication des produits en caoutchouc et en plastique	7,2%
9214 - Surveillants dans la fabrication de produits en caoutchouc et en plastique	6,4%
0911 - Directeurs de la fabrication	4,7%
7452 - Manutentionnaires	4,1%
6411 - Représentants des ventes et des comptes - commerce de gros (non-technique)	3,2%

CIBLER LES ENTREPRISES

CAI utilisera une matrice capable de positionner les entreprises stratégiquement selon :

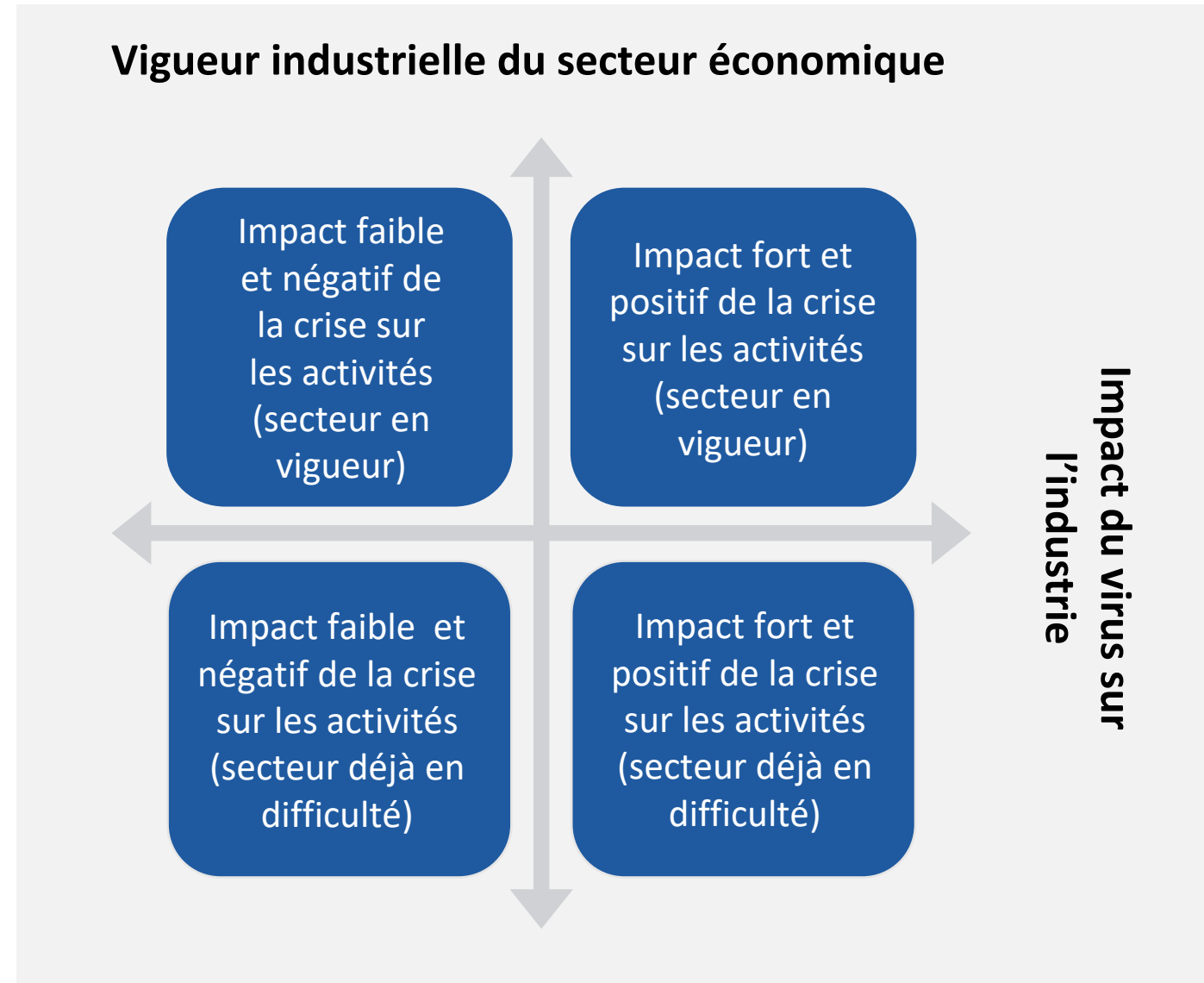
LA VIGUEUR INDUSTRIELLE DU SECTEUR ÉCONOMIQUE

L'importance globale de la
localité dans la stratégie
institutionnelle de
l'entreprise

L'IMPACT DU VIRUS SUR L'INDUSTRIE

Ce que la localité peut
offrir pour optimiser la
performance de
l'entreprise

APPROCHE RECOMMANDÉE



DONNÉES ENGENDRÉES PAR CAI ET LEUR UTILISATION

PORTRAIT GLOBAL

1

CAI classe les secteurs économiques individuellement pour les agences de développement économique et fournit un portrait global à la fois du secteur mais également en fonction des emplois

ANALYSE DES ÉLÉMENTS DE RISQUE

2

CAI analyse des éléments à risque des secteurs industriels (par exemple: chaîne de valeur, approvisionnement, environnement d'affaires, partenaires commerciaux, autres)

NIVEAU DE SUPPORT

3

Cela permet de déterminer le niveau de soutien à apporter (secteurs peu affectés, secteurs à risque, secteurs à relance plus lente, secteurs à reprise rapide)

OUTIL D'ANALYSE DE CAI

4

Les agences de développement économique peuvent se servir de l'outil d'analyse de CAI pour identifier les entreprises sur lesquelles concentrer leurs ressources et support

DONNÉES STRATÉGIQUES

5

Permet de fournir des données stratégiques pour la création de stratégies et programmes

LES AVANTAGES DU MODÈLE CAI

1 CAI peut tout réaliser à distance car les données privées via les bases de données sont utilisées et CAI n'a pas à interagir directement avec les clients

3 Fournit des données clés et non-disponibles en collecte de données publiques qui sont analysées par l'équipe d'experts de CAI

TRAVAIL À
DISTANCE

DÉLAI
RAPIDE

FOURNIT
DES
DONNÉES
CLÉS

MODÈLE
PERSONNALISÉ

2 Le modèle prévisionnel peut être réalisé dans des délais rapides afin que les agences de développement économiques soient prêtes rapidement à la sortie de crise

4 Modèle personnalisé en fonction des réalités régionales

CONTACTEZ-NOUS

N'hésitez pas à nous contacter pour plus d'informations sur ce service. Pour ce faire, vous pouvez contacter Mathieu Allain, directeur du développement des affaires.

NUMÉRO DE TÉLÉPHONE

(514) 982-0095 ext. 246

MATHIEU ALLAIN

m.allain@caiglobal.com

RESTEZ EN BONNE SANTÉ, RESTEZ CALME

Nous en profitons pour vous souhaiter une bonne santé pendant cette période difficile.

